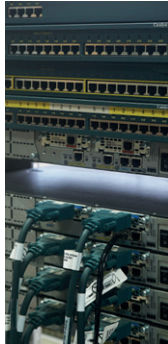


Ihre Chance als

TECHNIKER/IN

Elektrotechnik
Informationstechnik

Karriereziele durch
Weiterbildung verwirklichen!



**MEISTERSCHULE
FÜR HANDWERKER
KAISERSLAUTERN**

Am Turnerheim 1
67657 Kaiserslautern
Tel. +49 (0) 631 3647-405
Fax +49 (0) 631 3647-404



W W W . M H K - K L . D E

Weiterbildung in

ELEKTROTECHNIK

WEITERBILDUNGSZIEL

Weiterbildung zum/zur Staatlich geprüften Techniker/in

Fachrichtung: Elektrotechnik

Schwerpunkt: Informationstechnik

TÄTIGKEITSBESCHREIBUNG

Der/die Informationstechniker/in plant und betreut selbstständig oder im Team mit Informatikern informationstechnische Anlagen. Er/Sie erstellt Anwenderprogramme, bzw. passt diese an die spezifischen Bedürfnisse der Benutzer an. Dazu sind fundierte Kenntnisse aus den Bereichen Programmentwicklung, Mikrocomputer, Netzwerktechnik und Datenbanken erforderlich. Er/Sie sorgt für Datensicherheit und administriert Netzwerke und Betriebssysteme sowie alle zum System gehörenden Komponenten und besitzt die Fähigkeit zur Schulung von Mitarbeitern und Kunden.

WEITERBILDUNGSINHALTE

Die Lerninhalte sind in Lernmodulen organisiert. Diese orientieren sich an konkreten beruflichen Aufgabenstellungen. Die Auseinandersetzung mit möglichst realen Handlungssituationen erfordert selbstständiges Arbeiten und die Fähigkeit zur Teamarbeit sowie insbesondere analytisches und systematisches Denken. Der Unterricht ist so angelegt, dass der unmittelbare Bezug zur Praxis zu fundierten Fach-, Methoden- und Sozialkompetenzen führt. Dazu stehen modern eingerichtete Laboratorien mit aktuellen Netzwerk- und Kommunikationssystemen zur Verfügung. EDV-Vorkenntnisse sind vorteilhaft. Die einzelnen Lernmodule werden zertifiziert.

WEITERBILDUNGSDAUER

Vollzeit: 2 Schuljahre, Ferienregelung des Landes Rheinland-Pfalz

AUFNAHMEVORAUSSETZUNG

- Bestandene Gesellen-/Facharbeiterprüfung
- Mindestens 1 Jahr Berufserfahrung
- Erweiterte Fremdsprachenkenntnisse in Englisch erforderlich

SCHULGELD/KOSTEN/WEITERBILDUNGSFÖRDERUNG

- Schulgeld wird nicht erhoben. Kosten entstehen für Lern- und Arbeitsmittel sowie evtl. Schulfahrten.
- Weiterbildungsförderung nach Antragsstellung bei entsprechender Behörde möglich.

ANMELDEVERFAHREN

Anmeldeschluss: jährlich bis zum 1. März

- Amtlich beglaubigte Fotokopien des Gesellen-/Facharbeiterbriefes mit Prüfungsergebnis, der Abschlusszeugnisse der allgemeinbildenden Schule und der Berufsschule.
- Bescheinigungen über Arbeitstätigkeiten

Bewerbungen nach dem 1. März können nur noch bei freien Plätzen berücksichtigt werden.

ABSCHLUSS

Der Abschluss als Staatlich geprüfte/r Techniker/in ermöglicht die unmittelbare Hochschulzugangsberechtigung an Fachhochschulen und Universitäten in Rheinland-Pfalz.